



I CIRCUITO DA JUNTA DE FREGUESIA DE SANTO ANTÓNIO

QUARTA-FEIRA – 10 DE JUNHO DE 2015

REGULAMENTO:

1. Pelas **10H00** – prova destinada aos escalões Juniores, Seniores e Veteranos, com uma extensão aproximada de 6.600 metros.
Partida junto à Junta de Freguesia de Santo António (Centro Cívico de Santo António), desce o Caminho das Romeiras, à esquerda para o Caminho da Igreja, à direita para o Caminho das Madalenas, à direita para o Caminho da Ponte, segue em frente para o Caminho da Quinta do Leme até o cruzamento do Pilar, sobe o Caminho do Pilar até a Rotunda do Esmeraldo, à direita para a Estrada Comandante Camacho de Freitas até ao cruzamento das Courelas, segue pela Estrada Comandante Camacho de Freitas até a bomba de gasolina atrás do Pavilhão do C.S. Marítimo, sobe à esquerda pelo Caminho da Ribeira Grande, cortando a **meta** junto ao Campo do C.F. Andorinha.
2. Pelas **12H00** – Entrega de Prémios.
3. A prova será aberta à participação de Atletas Federados, Inatel, Populares, Escolas, Forças Militares e Militarizadas, de ambos os sexos.
4. Haverá uma classificação coletiva e individual, masculina e feminina. Para efeitos de classificação coletiva, será vencedora a equipa que somar o menor número de pontos, de acordo com as posições obtidas à chegada pelos seus três primeiros elementos. Em caso de empate será valorizada a equipa cujo 3º componente obtenha melhor classificação individual.
5. Serão entregues prémios aos três primeiros da classificação geral individual e coletiva, bem como ao primeiro classificado de cada escalão, de cada género.
6. **A classificação na prova implica o uso obrigatório de um chip e de um dorsal.**
7. As inscrições poderão ser feitas no local de partida, impreterivelmente até trinta minutos antes da prova e a chamada dos atletas, realizar-se-á quinze minutos antes da partida.
8. **Os atletas não federados poderão se inscrever na prova, mediante o pagamento do seguro no valor de 5 euros.**
9. **Todos os atletas federados ou não federados que não tenham chip definitivo, deverão deixar uma caução de 5 euros para utilizar um chip provisório. O chip deverá ser devolvido à organização no final da prova e será devolvido o valor da caução.**
10. Serão desclassificados os atletas que prejudicarem intencionalmente os demais concorrentes, os que alterarem o percurso e os que receberem apoio indevido.
11. Da condição física dos Atletas, serão responsáveis os grupos concorrentes.
12. Os casos omissos serão resolvidos pela entidade organizadora da prova.
13. Para garantia da segurança dos Atletas, a entidade organizadora tem cobertura médica para os Primeiros Socorros durante a prova, bem como o policiamento da mesma.
14. Todos os atletas estão abrangidos por um seguro de participação nesta prova.
15. **Em caso de acidente, o mesmo terá que ser participado à AARAM até 24 horas após a realização da prova.**
16. A prova será disputada segundo o regulamento da FPA.
17. O Júri da prova será constituído pelo Conselho Regional de Arbitragem.

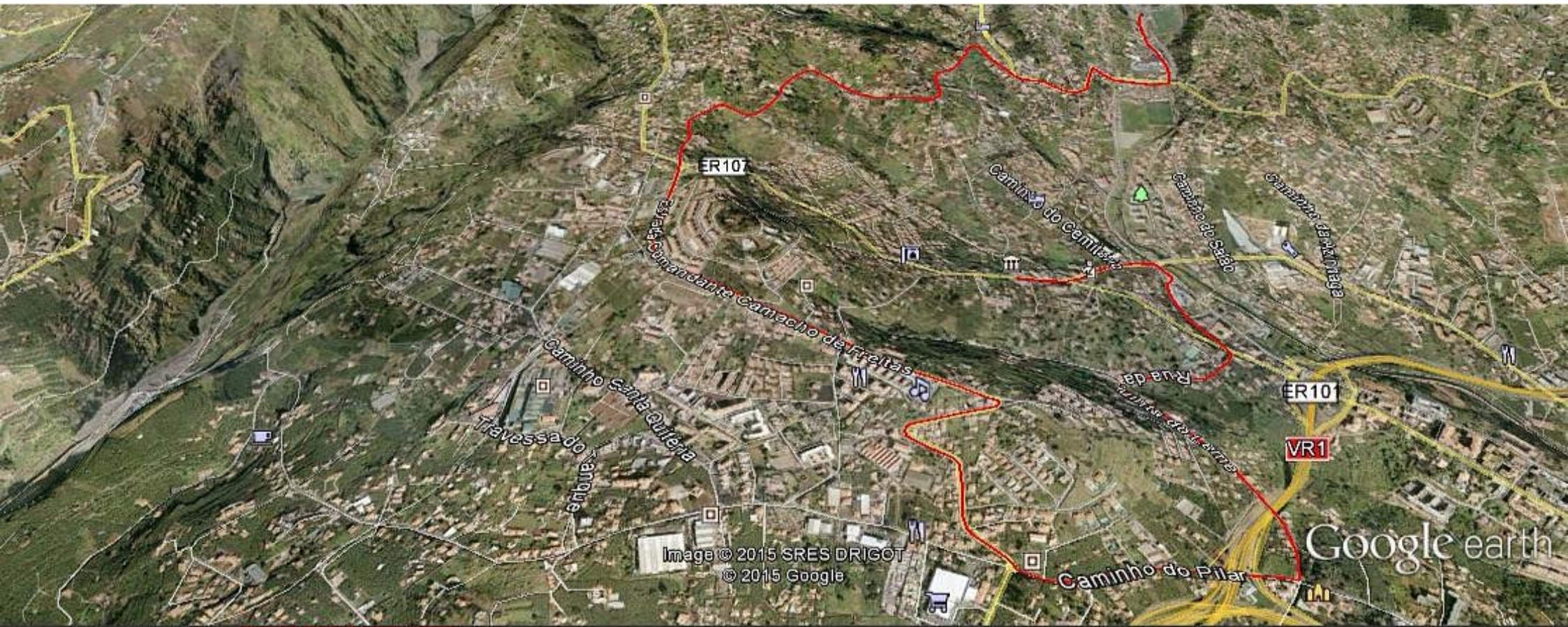


Gráfico: Min, Méd, Máx **Elevação: 234, 329, 401 m**

Totais do intervalo: **Distância: 6.65 km** **Ganho/perda de elevação: 303 m, -206 m** **Declive máximo: 20.0%, -31.1%** **Declive médio: 7.4%, -7.5%**

