

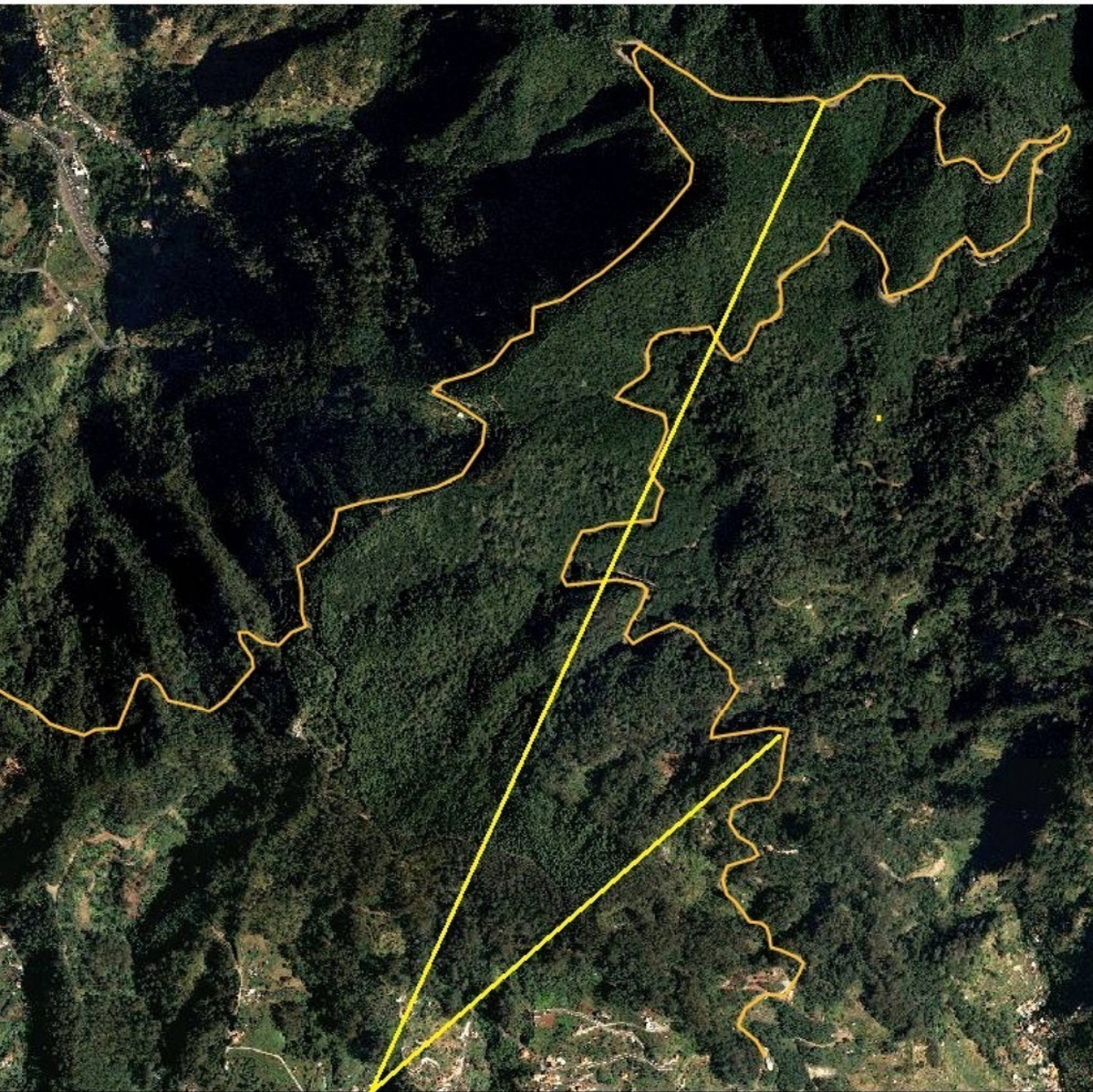


RIBEIRA DE MACHICO – PORTELA

DOMINGO – 18 DE MARÇO DE 2012

REGULAMENTO:

1. Prova destinada aos escalões etários de Juniores, Seniores e Veteranos, com uma extensão aproximada de 7.700 metros.
2. **PARTIDA** – pelas 11H00 junto ao final da estrada de asfalto a cerca de 250m da igreja da Ribeira de Machico e **META** na Portela.
3. A prova será aberta à participação de Atletas Federados, Inatel, Populares, Escolas, Forças Militares e Militarizadas, de ambos os sexos.
4. A competição é aberta a atletas de nacionalidade estrangeira.
5. Haverá uma classificação colectiva e individual, masculina e feminina. Para efeitos de classificação colectiva, será vencedora a equipa que somar o menor número de pontos, de acordo com as posições obtidas à chegada pelos seus três primeiros elementos. Em caso de empate será valorizada a equipa cujo 3º componente obtenha melhor classificação individual.
6. Os clubes podem participar com um número ilimitado de elementos.
7. Os títulos de Campeão Regional de Montanha, individual e colectivo, só serão atribuídos respectivamente aos **atletas e clubes filiados na AARAM.**
9. **As inscrições poderão ser feitas no local de partida, impreterivelmente até trinta minutos antes da prova** e a chamada dos atletas, realizar-se-á quinze minutos antes da partida.
10. **Os atletas não federados poderão se inscrever na prova, mediante o pagamento do seguro no valor de 5 euros.**
11. Serão desclassificados os atletas que prejudicarem intencionalmente os demais concorrentes, os que alterarem o percurso e os que receberem apoio indevido.
12. Da condição física dos Atletas, serão responsáveis os grupos concorrentes.
13. Os casos omissos serão resolvidos pela entidade organizadora da prova.
14. Todos os atletas estão abrangidos por um seguro de participação nesta prova.
15. **Em caso de acidente, o mesmo terá que ser participado à AARAM até 24 horas após a realização da prova.**
16. A prova será disputada segundo o regulamento da Federação Portuguesa de Atletismo.
17. O Júri da prova será constituído pelo Conselho Regional de Arbitragem.

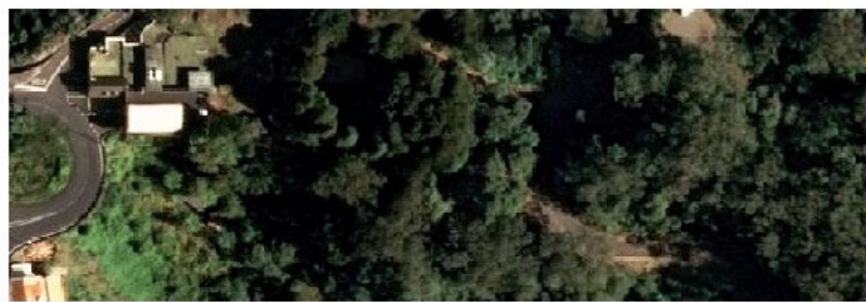


Ribeira de Machico - Portela

Partida



Chegada



96m | Ribeira de Machico - Machico | 🌟



Perfil da prova