



ESTAFETA CÂMARA DE LOBOS / FUNCHAL

DOMINGO – 26 DE FEVEREIRO DE 2012

INTRODUÇÃO:

A AARAM pretende realizar uma prova de estafeta, entre os Concelhos de Câmara de Lobos e Funchal, com a finalidade de reviver uma prova que em tempos teve a sua “briosidade”, não só pela característica do traçado, mas também por ser uma prova que depende da prestação de um “colectivo”, visto que a distância será dividida em cinco percursos, cabendo uma porção da prova a cada um dos elementos das equipas, num total de 9.269 metros. A prova é destinada aos escalões de Juvenis, Juniores, Seniores e Veteranos com partida às **10h30**.

REGULAMENTO:

1. PERCURSOS:

1º PERCURSO

Partida no Largo da República (junto ao Coreto), Rua Padre Eduardo Clemente Pereira, Ponte dos Socorridos, Vitória, com zona de transmissão em frente ao Bar com o número de porta 608 – 1.928 metros.

2º PERCURSO

Vitória, Hotel Orca Praia, Aripán descida com zona de transmissão em frente ao Beer Garden – 1.815 metros.

3º PERCURSO

Beer-Garden, Estrada Monumental, com zona de transmissão em frente à zona nova do Hotel Alto Lido – 2.024 metros.

4º PERCURSO

Hotel Alto Lido, Hotel Reid’s, zona de transmissão na Ponte do Ribeiro Seco – 1.590 metros.

5º PERCURSO

Ponte do Ribeiro Seco, Largo António Nobre, Rua Carvalho Araújo, Avenida Sá Carneiro, Avenida das Comunidades Madeirenses, lado Sul, com Meta em frente à Empresa de Electricidade da Madeira – 1.910 metros.



2. Aspectos Referentes à Prova:

- 2.1. Cada equipa é composta por cinco elementos, Masculinos ou Femininos.
- 2.2. Não é autorizada a participação de equipas mistas.
- 2.3. A prova será dividida em cinco percursos, em cada percurso apenas poderá correr um elemento de cada equipa;
- 2.4. A comunicação entre cada concorrente da mesma equipa far-se-á pela entrega de um testemunho;
- 2.5. A equipa que chegar a uma Zona de entrega de testemunho, sem o respectivo “objecto”, será desclassificada;
- 2.6. Os atletas que aguardam na Zona de Entrega do Testemunho só poderão sair após a recepção do mesmo;
- 2.7. As equipas vencedoras serão determinadas pela ordem de chegada na Meta.

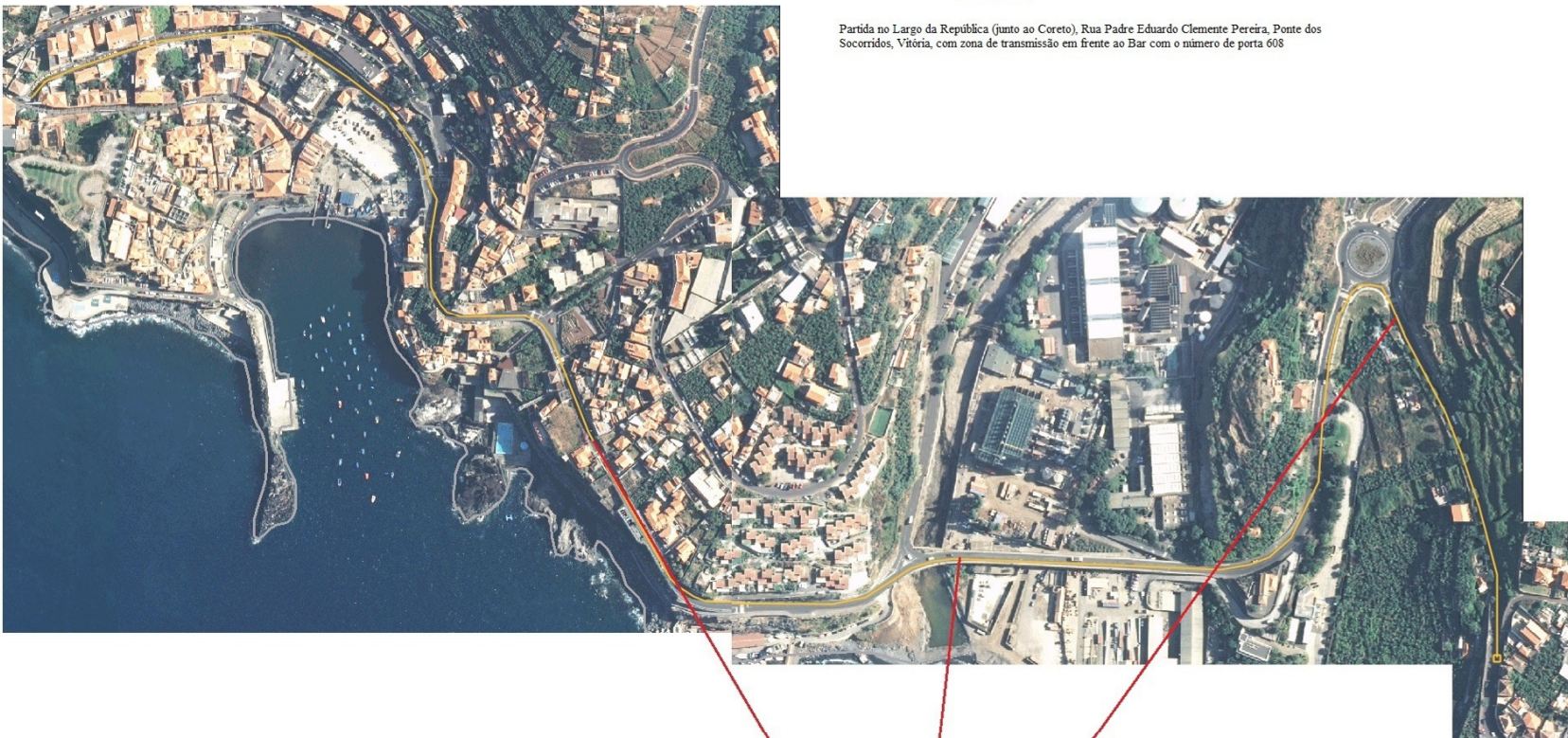
3. **Pelas 11h30 – Entrega de Prémios.**

4. A prova será aberta à participação de Atletas Federados, Inatel, Populares, Escolas, Forças Militares e Militarizadas, de ambos os sexos.
5. Haverá uma classificação colectiva masculina e feminina.
6. A cronometragem desta prova será manual, pelo que não será necessário o uso do chip.
7. **As inscrições deverão ser feitas na secretaria da AARAM até ao dia 23 de Fevereiro em formato de ficheiro próprio, que será fornecido pela AARAM.**
8. A chamada dos atletas, realizar-se-á quinze minutos antes da partida.
9. **Os atletas não federados poderão se inscrever na prova, mediante o pagamento do seguro no valor de 5 euros.**
10. Serão desclassificados os atletas que prejudicarem intencionalmente os demais concorrentes, os que alterarem o percurso e os que receberem apoio indevido.
11. Da condição física dos Atletas, serão responsáveis os grupos concorrentes.
12. Os casos omissos serão resolvidos pela entidade organizadora da prova.
13. Para garantia da segurança dos Atletas, a entidade organizadora tem cobertura médica para os Primeiros Socorros durante a prova, bem como o policiamento da mesma.
14. Todos os atletas estão abrangidos por um seguro de participação nesta prova.
15. **Em caso de acidente, o mesmo terá que ser participado à AARAM até 24 horas após a realização da prova.**
16. A prova será disputada segundo o regulamento da FPA.
17. O Júri da prova será constituído pelo Conselho Regional de Arbitragem.

ESTAFETA CAMARA DE LOBOS - FUNCHAL

1º Percurso

Partida no Largo da República (junto ao Coreto), Rua Padre Eduardo Clemente Pereira, Ponte dos Socorridos, Vitória, com zona de transmissão em frente ao Bar com o número de porta 608



PERFIL



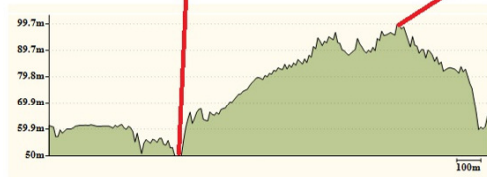
ESTAFETA CAMARA DE LOBOS - FUNCHAL

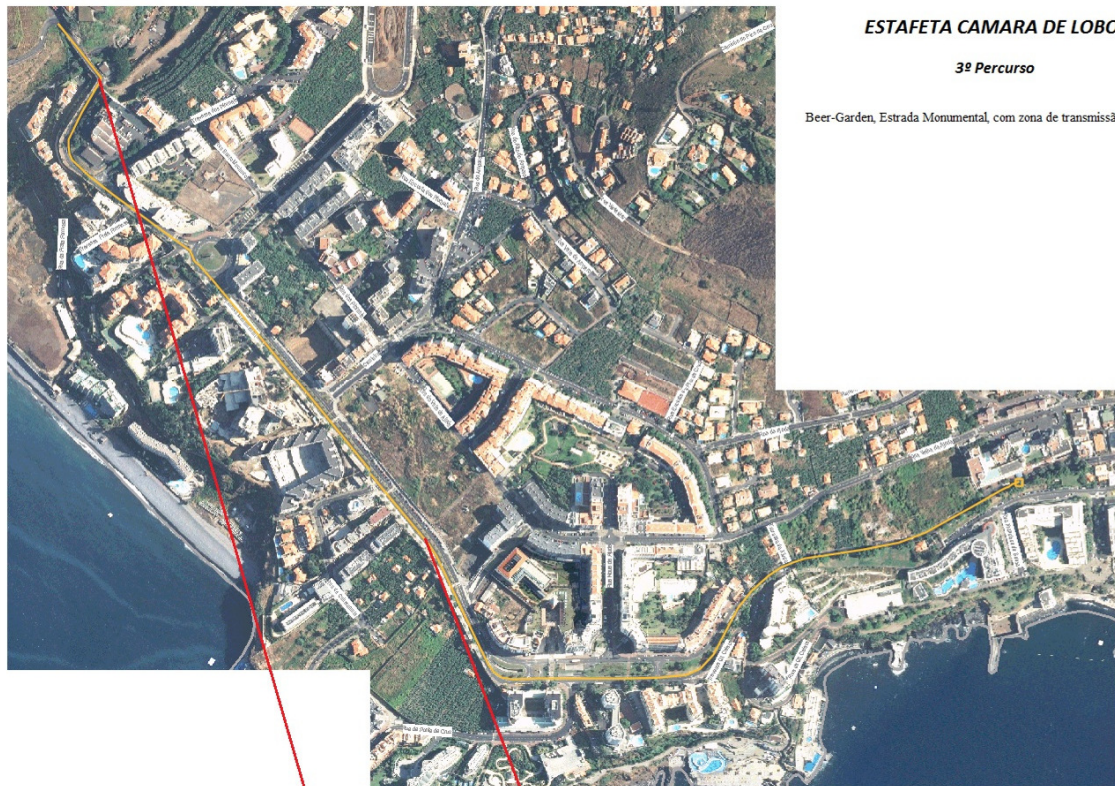
2º Percurso

Vitória, Hotel Orca Praia, Aripán descida com zona de transmissão em frente ao Beer Garden



PERFIL





ESTAFETA CAMARA DE LOBOS - FUNCHAL

3º Percurso

Beer-Garden, Estrada Monumental, com zona de transmissão em frente à zona nova do Hotel Alto Lido

PERFIL



ESTAFETA CAMARA DE LOBOS - FUNCHAL

4º Percurso

Hotel Aho Lido, Hotel Reid's, zona de transmissão na Ponte do Ribeiro Seco



ESTAFETA CAMARA DE LOBOS - FUNCHAL

5º Percurso

Ponte do Ribeiro Seco, Largo António Nobre, Rua Carvalho Araújo, Avenida Sá Carneiro, Avenida das Comunidades Madeirenses, lado Sul, com Meta em frente à Empresa de Electricidade da Madeira



Perfil

